



COMMUNAUTÉ DE COMMUNES
HANAU LA PETITE PIERRE

Programme

DES ACCUEILS DE LOISIRS

VACANCES D'HIVER 2023

De
3 à 12
ans



www.hanau-lapetitepierre.alsace



Semaine Du 13 au 17 février

LES MOUSTIQUES



LES MOUSTIQUES FONT DU SKI, QUAND TE REVERRAI-JE, PAYS MERVEILLEUX ?

📍 **Wimmenau - salle polyvalente**

Proposé par l'association Les Moustiques
Direction : Laurie Finck



Viens poser tes valises à nos côtés pour faire du tourisme autour du film « Les Bronzés font du ski ».
Une semaine pleine de fou rire, de joie et de bonne humeur !
Concours de pull kitch, sortie à la patinoire «Iceberg» de Strasbourg, activité planté de bâton, chants, ou encore création de boissons emblématiques à base de bave de crapaud...une semaine riche en surprises et rebondissements !

De 3 à 12 ans

🕒 De 9h à 17h

> Tarifs selon le quotient familial :

QF de 0 à 600€	QF de 601 à 1000€	QF de plus de 1000€
55€	60€	65€

Tarif dégressif pour l'inscription de plusieurs enfants de la même famille (-2.5€ par enfant supplémentaire).
+25% pour les enfants hors de la Communauté de Communes.

> Inscription :

Fiche de renseignements, fiche sanitaire et fiche d'inscription téléchargeables en ligne sur : www.lesmoustiques.fr.

À envoyer à l'Association Les Moustiques
Rue du Stade - 67290 Wimmenau

> Renseignements :

☎ 07 81 15 28 40

✉ lesmoustiqueswimmenau@gmail.com



AGF

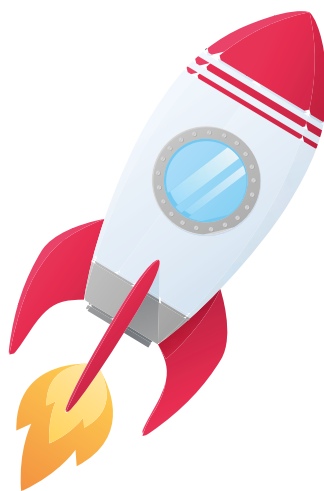
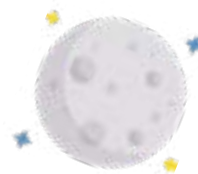


À LA CONQUÊTE DE L'ESPACE !

📍 **Bouxwiller - antenne périscolaire**

Proposé par l'AGF du Bas-Rhin

Tu as l'âme d'un astronaute ?
Tu as la tête dans les étoiles ?
Rejoins-nous à des années lumières du monde réel, vient rêver avec nous et découvrir le système solaire...et bien au-delà !
Attention...
Décollage immédiat !



🕒 De 8h à 18h

> Tarifs selon le quotient familial :

QF de 0 à 600€	QF de 601 à 900€	QF de 901 à 1200€	QF de plus de 1200€
63,70€	68,70€	83,70€	98,70€

Le tarif comprend : les frais de garde, les repas et les goûters de la semaine.

> Inscription :

Formulaire d'inscription disponible en ligne en cliquant [ici](#).

Semaine Du 20 au 24 février

AGF



COMME À LA TÉLÉ...

📍 **Dossenheim-sur-Zinsel - antenne périscolaire**

Proposé par l'AGF du Bas-Rhin

Viens revisiter tes émissions et jeux télévisés préférés.
Un Incroyable Talent, Le Meilleur Pâtissier, Lego Masters, Koh Lanta, C'est Pas Sorcier ... il y en aura pour tous les goûts !
Tu es gourmand, aventurier, ingénieux, et curieux ?
Rejoins-nous pour une semaine de folie !
Au programme, de nombreux jeux, et ateliers pour le plaisir des petits et des grands !



Semaine Du 20 au 24 février

MJC DE WINGEN-SUR-MODER



LE CIRQUE « DIVAGUE »

📍 Wingen-sur-Moder

Périscolaire (accueil) et centre socioculturel (activités)

Proposé par la MJC de Wingen-sur-Moder

Direction : Delphine Nutz

Êtes-vous prêts pour le grand plongeon ?

En 2023 le cirque vous embarque sur son fameux trois mats qui a le vent en poupe... Alors moussillons à vos maillots de bain, masque et tuba pour : une farandole d'acrobaties aquatiques, des équilibres qui ne tanguent pas du tout, de la jonglerie d'étoiles de mer sans nœuds et des pyramides qui ne virent pas de bord.

Bien évidemment, nous n'oublierons pas de jouer aux poissons clown...

ACL DE SCHOENBOURG



CARNAVAL



📍 Schoenbourg - Salle polyvalente

Proposé par l'association ACL de Schoenbourg

Viens préparer carnaval, collecter des bonbons et faire la fête avec les copains !



De 4 à 15 ans

🕒 De 9h à 17h

> Tarifs selon le quotient familial :

	QF de 0 à 600€	QF de 601 à 1000€	QF de plus de 1000€
1 ^{er} enfant	64€	72€	80€
2 ^{ème} enfant	59€	67€	75€
3 ^{ème} enfant	54€	62€	70€

> Repas :

Repas tiré du sac

> Inscription :

Fiche de renseignements, fiche sanitaire et fiche d'inscription téléchargeables sur le site de la MJC de Wingen-sur-Moder en cliquant [ici](#).

> Renseignements :

☎ 07 49 04 51 74

✉ direction.periscolaire@mjcwingensurmoder.com



De 4 à 12 ans

🕒 De 9h à 17h

> Tarifs selon le quotient familial :

QF de 0 à 600€	QF de 601 à 1000€	QF de plus de 1000€
65€	70€	75€

> Inscription :

Fiche de renseignements, fiche sanitaire et fiche d'inscription disponible par mail ou téléphone

> Renseignements :

☎ 06 18 49 01 11

✉ ochsnathalie1@gmail.com

