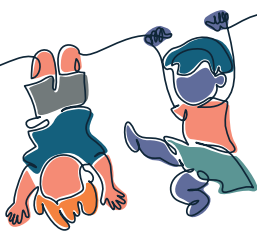




COMMUNAUTÉ DE COMMUNES
HANAU LA PETITE PIERRE

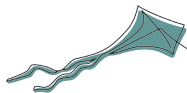


VOUS ÊTES PARENTS D'ENFANT À BESOINS SPÉCIFIQUES

Parce que les besoins de votre enfant et les vôtres en tant que parents sont particuliers, la Maison de la famille a intégré depuis octobre 2025:

Une référente ressources handicap enfance et petite enfance.

N'hésitez pas à nous contacter pour que nous puissions répondre à vos questions par téléphone ou lors de permanences à la Maison de la famille.



www.hanau-lapetitepierre.alsace



Suivez-nous
sur Citykomi !



LES MISSIONS DE LA RÉFÉRENTE RESSOURCES HANDICAP

- **Écouter** dans le cadre de permanence téléphonique, prise de rendez-vous possible à la demande.
- **Orienter** vers les centres ressources et autres partenaires.
- **Faciliter l'accès aux modes de garde** de votre jeune enfant aux crèches ou de votre enfant plus grand dans les accueils de loisirs.
- **Organiser toutes autres actions** (hors temps scolaire) qui pourront soutenir l'accueil de votre enfant et/ou appuyer votre parentalité.

Joignable par téléphone ou sur rendez-vous

Vous pouvez prendre contact auprès de :



Anne-Gaëlle CONTET
Référénte ressources
handicap enfance-petite enfance

Maison de la famille
3b, rue du fossé
67340 INGWILLER
03 88 70 42 07
parentalite@hanau-
lapetitepierre.alsace